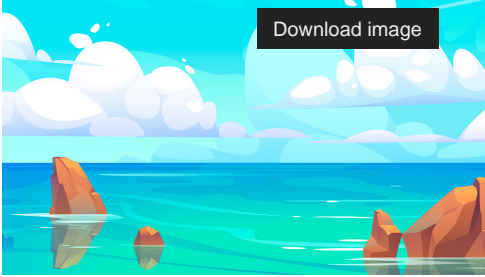


¿Qué diferencia hay entre AISI 316 y AISI 316L? ¿Cuál es su comportamiento frente al ambiente marino?



El AISI 316 y AISI 316L tienen en su composición Molibdeno.

Dicho componente le confiere una resistencia adicional al material en su exposición a ambientes con una presencia de cloruros entre 200 ppm y 1000 ppm...

[Descargar PDF](#) > [/export/sites/cedinox/.galleries/fichas-sabiasque/05-FAQ-AISI3